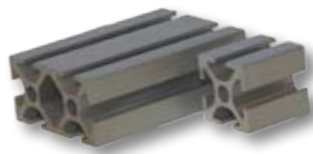
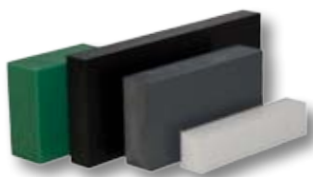


ZS 135 / ZS 135 N



Graule Abläng- und Gehrungssägen Type ZS135 und ZS135N

Für Holz, Kunststoffe und Aluminium

Die ZS135 Maschine dient zum Ablängen, sowie für horizontale und vertikale Gehrungsschnitte. Auch Doppelgehrungen sind möglich. Der Antrieb mit Sägeblatt läuft in einem mit 4 Kugelhülsen gelagerten Führungsarm, welcher für Gehrungsschnitte beidseitig bis 45° schwenkbar ist. Für Spitzgehrungen kann das Sägeblatt nach rechts unter 45° bis ca. 25° geschwenkt werden. Nachstellbare Festanschläge für 90° und 45° Zwischengehrungen nach gut ablesbaren Skalen. Die untere Sägeblattschutzhaube ist an eine Absaugung anschliessbar. Die Abläng- und Gehrungskreissägen type ZS135N sind bauartgeprüft nach dem Gerätesicherheitsgesetz(GS-Zeichen) mit dem Zusatz vermerk "holzstaub geprüft".

Technischen Dateien:

General

Motor 400V	2 oder 3kW
Sägeblattdurchmesser	350mm
Sägeblattbohrung	30/40mm
Drehzahl	3800rpm
Absaug stutzen Durchmesser	95mm

Type ZS 135

Querschnitt bei 90°	430mm
Gehrungsschnitt bei 45°	300mm
Schnitt höhe bei 90°	135mm
Gehrungsbereich horizontal	45-90-25°

Type ZS135 N

Querschnitt bei 90°	460mm
Gehrungsschnitt bei 45°	315mm
Schnitt höhe bei 90°	135mm
Schnitt höhe bei 45° geneigt	92mm
Gehrungsbereich horizontal	45-90-25°
Gehrungsbereich vertikal	45-90°

Zubehör:

-Pneumatische Materialspannung



-Hydraulische Vorschubbremse



-Laser zum anzeigen vom Säge schnitt



-TigerDrive Automatisches einstellungssystem für dem horizontalen Winkel



-Tigerstop Automatisches an-schubssystem mit tisch von 2 bis 24m



-Pneumatische Sägeblattsprüheinrichtung (für aluminium)
 -Kwer linial zum schnitt von kleine ekken
 -Händel aan die vorzeite zum einstellen des wenkelgrad
 -Sägebereich verlengung
 -Digitale ablezung von dem wenkelstand
 -Maschinenständer

