

TigerSPC

TigerSPC 是一套统计过程控制卡尺, 可进行最长 20 英尺的质量控制。



TigerStop[®]
fast and accurate...every time



快速而精准 统计过程控制卡尺

TigerSPC 可以选配标准附件和自定义附件，从而可以根据您的关键质量控制测量应用进行专门配置。

附件

借助各种各样的夹爪，包括人字口夹爪、竖框/窗格条半叠夹爪和旋转块附件，您可以在几秒钟内从圆孔测量切换到斜角测量，再切换到整体测量，而不会损失校准。所有 TigerSPC 夹爪和器具均经过精细加工，以确保零点相同，因此无需针对不同的设置进行重新校准。

升级 TigerSPC

该系统可以随时通过 LAN 收发器进行升级，此收发器可以将数据发送到统计过程控制应用程序。

特性

- 配备了无需进行校准即可互换的高精度夹爪。
- 以小数英寸、十进制英寸和公制单位进行测量。
- 工作长度为 0 至 20 英尺。
- 阳极氧化铝 6061-T6 结构。



通过 3 个简单步骤即可配置 TIGERSPC。

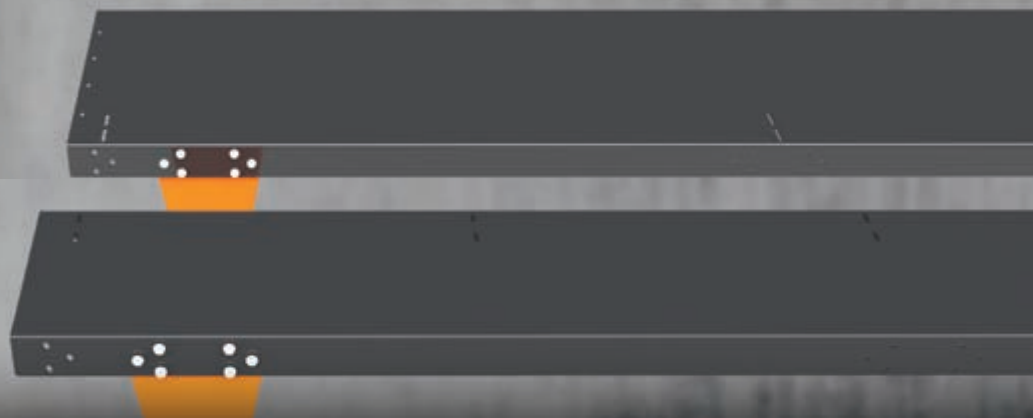


如需构建自己想要的配置，请访问：
www.configurator.tigerstop.com



选择您的工作台。

- 14.4 英寸 (365 毫米)
- 24 英寸 (610 毫米)



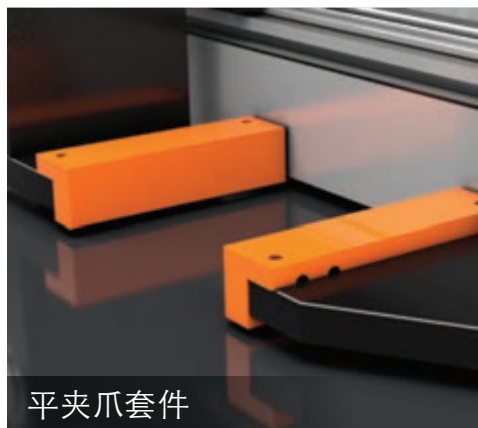
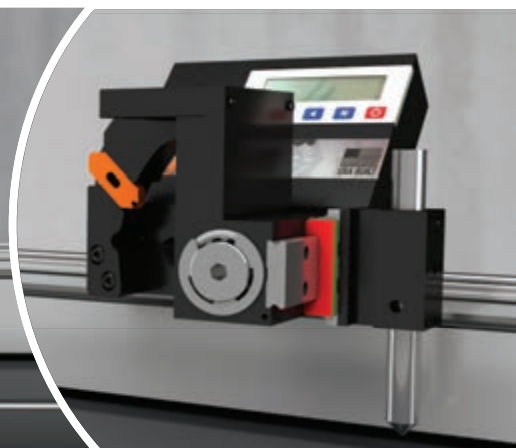
选择您的软件。

每套 TigerSPC 都带有一个标准控制器，该控制器可以随时通过 LAN 收发器进行升级。如果需要，此收发器可以将数据发送到统计过程控制应用程序。

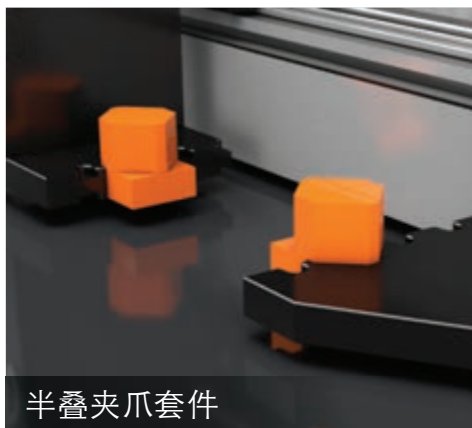


旋转块附件

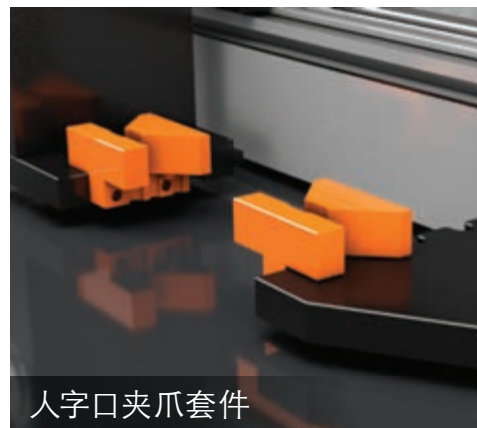
旋转块附件从孔中心到孔中心进行测量。它还可以旋转并允许您附加其他夹具配件，而不会丢失参考点。



平爪爪套件



半叠爪爪套件



人字口爪爪套件

了解详情: www.tigerstop.com

TigerStop 产品

对比图

产品	最大推力	电源要求	传送类型	精确度	工作长度
 TigerSPC	卡尺	2 节 AA 电池	32 毫米传送带 钢骨	+/- 0.008 英寸 +/- 0.2 毫米	0 英尺 - 20 英尺 0 米 - 6 米
 SawGear	仅止动器	110 伏交流电	32 毫米传送带 钢骨	+/- 0.008 英寸 +/- 0.2 毫米	8 英尺 - 20 英尺 2.4 米 - 6 米
 TigerCrossCut	仅止动器	110 / 240 伏交流电	3/4 英寸 高导螺钉	+/- 0.003 英寸 +/- 0.08 毫米	10 英尺 3 米
 TigerFence	仅止动器	110 / 240 伏交流电	3/4 英寸 高导螺钉	+/- 0.003 英寸 +/- 0.08 毫米	51 英寸或 70 英寸 1.29 米 - 1.77 米
 TigerStop	180 磅 81 千克	110 / 240 伏交流电	32 毫米传送带 钢骨	+/- 0.004 英寸 +/- 0.1 毫米	4 英尺 - 30 英尺 1.2 米 - 9.1 米
 TigerRack	720 磅 326 千克	110 / 240 伏交流电	齿条与齿轮	+/- 0.008 英寸 +/- 0.2 毫米	12 英尺 - 108 英尺 3.7 米 - 32.9 米
 TigerTurbo	840 磅 381 千克	110 / 240 伏交流电	75 毫米传送带 钢骨	+/- 0.008 英寸 +/- 0.2 毫米	12 英尺 - 42 英尺 3.7 米 - 12.8 米
 HeavyDuty 2	2100 磅 952 千克	110 / 240 伏交流电	齿条与齿轮	+/- 0.008 英寸 +/- 0.2 毫米	12 英尺 - 108 英尺 3.7 米 - 32.9 米
 TigerSaw 1000	2100 磅 952 千克	208 / 480 伏交流电	32 毫米传送带 钢骨或齿轮齿条	+/- 0.012 英寸 +/- 0.3 毫米	8 英尺 - 108 英尺 2.4 米 - 32.9 米
 TigerSaw 2000	2100 磅 952 千克	208 / 480 伏交流电	32 毫米传送带 钢骨或齿轮齿条	+/- 0.012 英寸 +/- 0.3 毫米	8 英尺 - 108 英尺 2.4 米 - 32.9 米
 TigerSaw Miter	2100 磅 952 千克	230 伏交流电	32 毫米传送带 钢骨或齿轮齿条	+/- 0.1° +/- .008 英寸	8 英尺 - 108 英尺 2.4 米 - 32.9 米
 AutoLoader	5x100 磅 5x45.36 千克	110 / 240 伏交流电 208 / 480 伏交流电	气动	不适用	4 英尺 - 30 英尺 1.2 米 - 9.1 米



国家标准技术研究所认证。
• 美国制造，由国内外零件组成。

TigerStop USA
12909 NE 95th Street
Vancouver, WA 98682
P: 360.254.0661 • F: 360.260.0755

TigerStop Europe
Bedrijvenstraat 17 NL-7641 AM Wierden
Nederland
P: +31.546.57.51.71

TigerStop Mexico
Presidente Masaryk 61 - 901B Col. Polanco,
Delegación Miguel Hidalgo C.P. 11565, México D.F.
Lada sin Costo: 01.800.890.9651 • P: +52.55.4999.4206